

1	papa wierzchniego krycia + papa podkład.	1,0 cm
	warstwa wyrównawcza	1,0 cm
	plyta korytkowa DK	10,0 cm
	folia PE na zakład	0,05 cm
	plyta PIR dachowa warstwowo 10+10+5	25,0 cm
	folia PE na zakład	0,05 cm
	plyta stropowa SP254 R60	25,0 cm
	grunt uniwersalny do stropu	
	warstwa wykończona sufitu	

3	plytki gres. na kleju elast.	2,0 cm
	cementowa warstwa wyrównawcza	0,5 cm
	plyta żelbetowa	15,0 cm
	grunt uniwersalny do stropu	
	warstwa wykończona sufitu	

8	papa wierzchniego krycia + papa podkład.	1,0 cm
	plyta OSB warstwowo 2 x 1,2	2,4 cm
	folia PE na zakład	0,05 cm
	plyta PIR dachowa ze spodem 5%	22,0 - 28,0 cm
	folia PE na zakład	0,05 cm
	plyta żelbetowa	15,0 cm
	grunt uniwersalny do stropu	
	warstwa wykończona sufitu	

9	plyta warstwowa dachowa	20,0 cm
	plaster siłowa profil RP	16,0 cm
	dźwigar kratowy K-1	

10	posadzka epoksydowa	
	posadzka - płyta żelbet.	15 cm
	bet. warstwa wyrówn. zbroj. rozproszona	8,0 cm
	folia PE na zakład	0,05 cm
	piasek PU 4 x 5 mm	2,0 cm
	stropian (min 30 MPa) 2 x 8 cm	16,0 cm
	2x papa nigra na zakład na zimno	1,0 cm
	beton podkładowy C20/10	10,0 cm
	piasek zagęszczony / s = 0,34	28,0 cm
	grunt rodzimy	

13

12

11

10

9

8

7

A

9

10

8

3

B

13

12

11

10

9

8

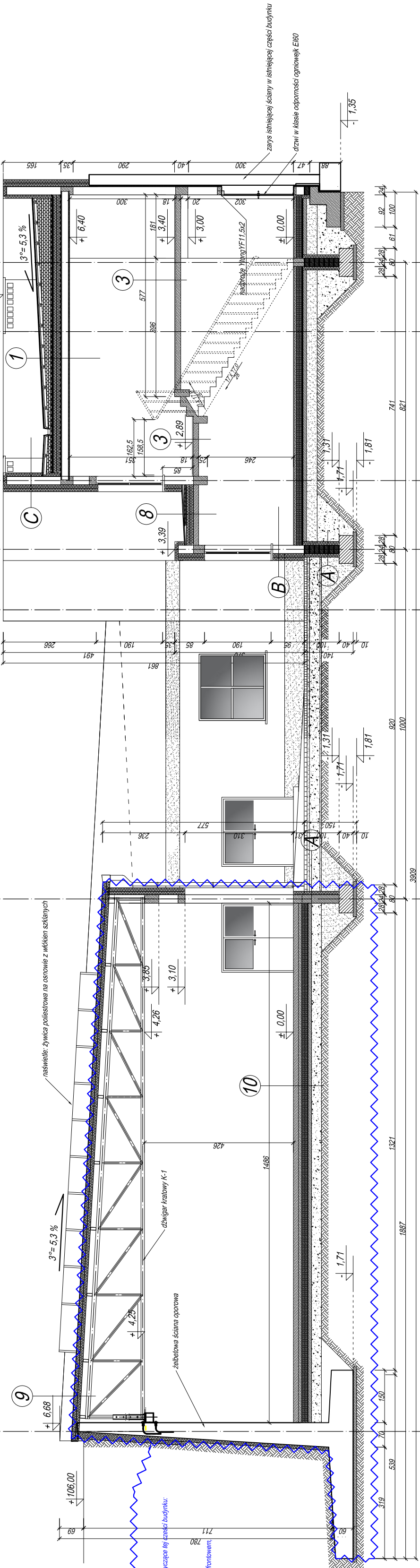
7

C

zaprawa wodoodporna na siłce	0,3 cm
połstyren ekstrudowany zakładowy	10,0 cm
hydroizolacja bitumiczna	0,5 cm
blocek cementowy	24,0 cm
hydroizolacja bitumiczna	0,5 cm
połstyren ekstrudowany	10,0 cm

lynk systemowy na siłce	0,5 cm
wetna skłana na zakład 2 x 10 cm	20,0 cm
blok ścienny wapniowo - piaskowy	24,0 cm
grunt uniwersalny	0,05 cm
wykończenie wewn. ścian	0,05 cm

lynk systemowy na siłce	0,5 cm
wetna skłana na zakład 2 x 10 cm	20,0 cm
blok ścienny wapniowo - piaskowy	24,0 cm
wetna min. elewacyjna	10,0 cm
lynk systemowy na siłce	0,5 cm



Część warsztatowa inwestycji wykonana w stanie surowym zamkniętym.  
Prace pozostałe objęte niniejszym zamówieniem dotyczą tej części budynku:  
- roboty tynarskie,  
- wykonanie warstw termoodizacji na elewacji frontowej  
- roboty malarskie,  
- wykonanie tynku zewnętrzno,  
- roboty wykończeniowe,  
- roboty instalacyjne branży sanitarnej,  
- roboty instalacyjne branży elektrycznej

BIURO PROJEKTOWE FIRMA "KOWALEWSKI" ul. Wojska Polskiego 26, 63 - 900 Rawicz tel.: 65 545 44 98; kom.:605 345 588; e-mail: kowproj@o2.pl	OBIEKT ROZBUDOWA ZESPOŁU SZKÓŁ ZAWODOWYCH W RAWICZU WRAZ Z INFRASTRUKTURĄ TOWARZYSZĄCĄ	SKALA 1 : 100	DATA 02.2021.	NR RYS. 7
RYSUNEK	PRZEMÓJ A-A	INWESTOR Powiat Rawicki ul. Rynek 17 63 - 900 Rawicz	LOKALIZACJA Jednostka ewidencyjna: Rawicz obręb ewidencyjny: Rawicz działka nr 2987	STRONA 39
Projektant Bogdan Kowalewski	specjalność architektura konstrukcja	nr uprawnień 951877/Lo	podpis	